

APPROFONDIMENTO SUI DATI DEL RAPPORTO (capitoli 4 e 5)

ANDREA GIANNI

Senior Consultant
Strategy & Technology



Lariofiere, 24 giugno
2026



CAMERA DI COMMERCIO
COMO-LECCO
insieme per lo sviluppo

24° **GIORNATA**
DELL'ECONOMIA

LAGO DI COMO
ITALIA

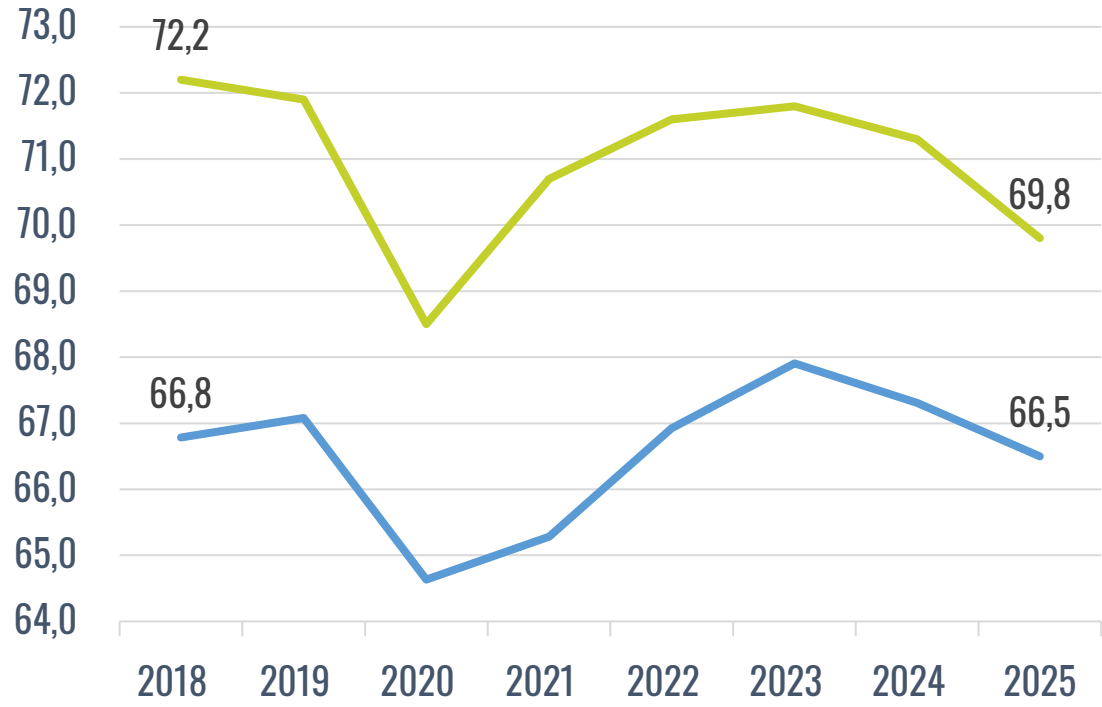
UN MONDO UNICO AL MONDO

Anno	Totale v.a.	Dipendenti v.a.	Indipendenti v.a.	Maschi v.a.	Femmine v.a.
Area lariana					
2024	407.240	331.420	75.820	230.180	177.060
2025	400.820	312.510	88.310	229.000	171.810
Variazione % 2025 su 2024	-1,6	-5,7	16,5	-0,5	-3,0
di cui Como					
2025	261.910	206.360	55.550	151.620	110.300
Variazione % 2025 su 2024	-0,5	-5,4	22,7	2,4	-4,3
di cui Lecco					
2025	138.900	106.150	32.750	77.390	61.510
Variazione % 2025 su 2024	-3,5	-6,4	7,3	-5,8	-0,4

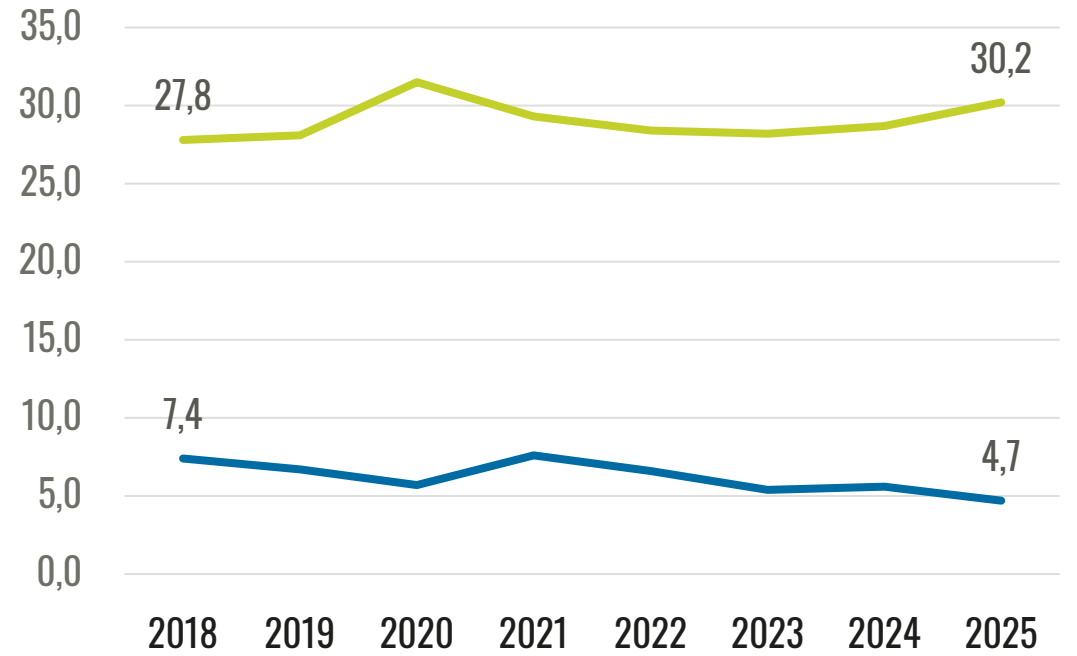
Settore Economico	2024			2025		
	Avviam.	Cessaz.	Saldo	Avviam.	Cessaz.	Saldo
Agricoltura	3.055	2.923	132	2.886	2.902	-16
Industria	21.516	21.526	-10	20.192	20.520	-328
Costruzioni	6.184	5.558	626	6.317	5.702	615
Commercio	11.401	10.492	909	11.018	10.475	543
Turismo	27.879	26.746	1.133	28.214	27.445	769
Servizi alle imprese	20.691	19.831	860	19.228	19.141	87
Servizi alle persone	31.860	29.575	2.285	31.211	29.302	1.909
Totale	122.586	116.651	5.935	119.066	115.487	3.579



Tasso di attività e tasso di occupazione



Tasso di disoccupazione e tasso di inattività



— Tasso di occupazione 15-64 anni — Tasso di attività 15-64 anni

— Tasso di inattività — Tasso di disoccupazione



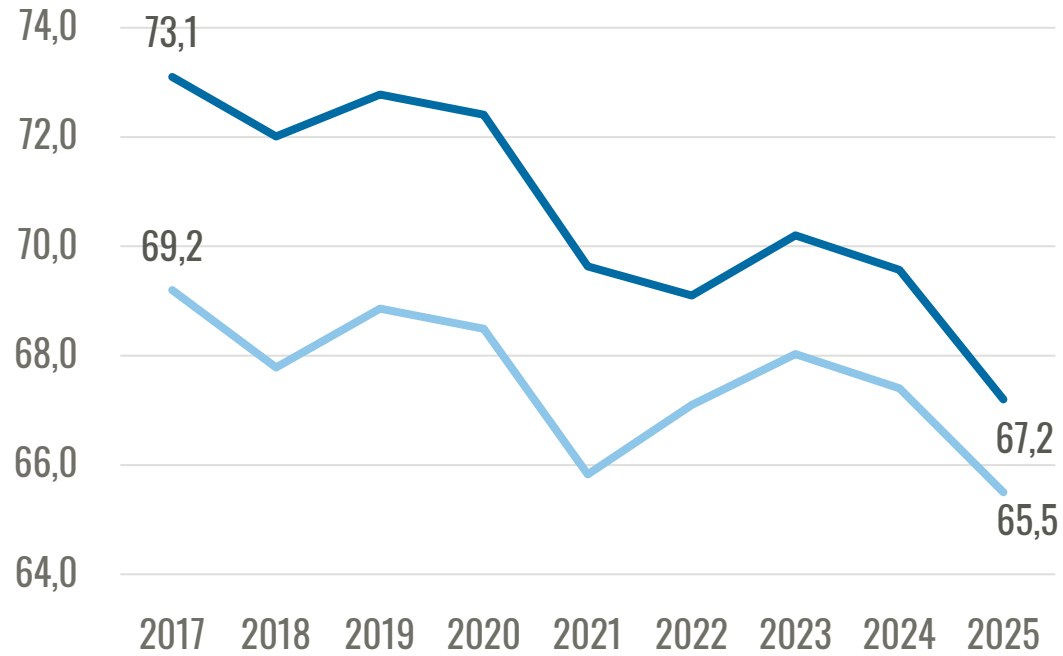
Avviamenti e cessazioni di contratto e saldi, 2024 e 2025

	2024			2025		
	Avviam.	Cessaz.	Saldo	Avviam.	Cessaz.	Saldo
Agricoltura	2.040	1.950	90	1.910	1.920	-20
Industria	15.340	15.070	270	14.800	15.050	-250
Costruzioni	7.720	7.160	560	7.550	7.150	400
Servizi	55.310	52.100	3.220	53.260	51.910	1.350
Totale	80.420	76.280	4.140	77.520	76.030	1.490

Spostamenti interprovinciali da e verso Como (%), 2025

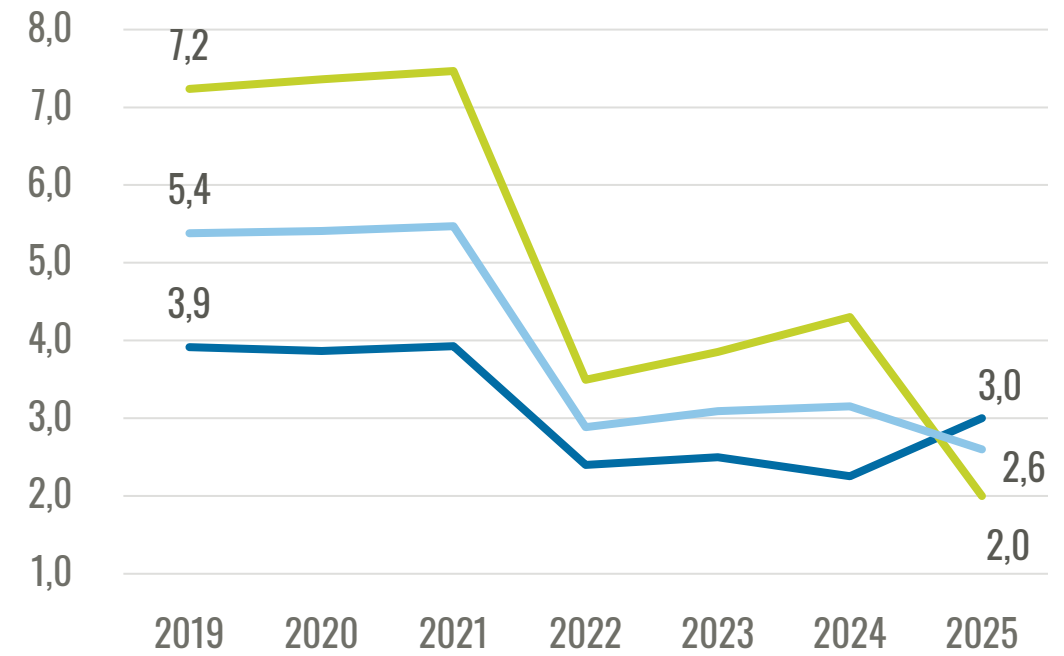
	In entrata		In uscita	
	2025	Peso % 2025	2025	Peso % 2025
Varese	3.783	4,9	9.622	12,0
Lecco	2.139	2,8	4.923	6,1
Milano	4.847	6,3	3.735	4,7
Monza e della Brianza	4.762	6,1	2.524	3,1
Altre Province	2.320	3,0	2.203	2,7
Totale province lombarde	17.851	23,0	23.007	28,7
Fuori regione / Non specificato	8.383	10,8	5.948	7,4
Totale (fuori da Como)	26.234	33,8	28.955	36,1
Como	51.286	66,2	51.286	63,9

Tasso di attività e tasso di occupazione



— Tasso di attività — Tasso di occupazione

Tasso di disoccupazione per genere



— Maschi — Femmine — Totale



CAMERA DI COMMERCIO
COMO-LECCO
insieme per lo sviluppo



24^a GIORNATA DELL'ECONOMIA SALDI SETTORIALI E SPOSTAMENTI INTERPROVINCIALI A LECCO

Avviamenti e cessazioni di contratto e saldi, 2024 e 2025

	2024			2025		
	Avviam.	Cessaz.	Saldo	Avviam.	Cessaz.	Saldo
Agricoltura	1.016	976	40	980	983	-3
Industria	10.266	10.275	-9	9.514	9.364	150
Costruzioni	2.161	1.860	301	2.187	1.794	393
Servizi	28.935	27.352	1.583	28.810	27.285	1525
Totale	42.378	40.463	1.915	41.491	39.426	2.065

Spostamenti interprovinciali da e verso Lecco (%), 2025

	In entrata		In uscita	
	2025	Peso % 2025	2025	Peso % 2025
Bergamo	1.420	3,4	1.360	3,0
Como	2.530	6,1	2.140	4,8
Milano	2.250	5,4	5.430	12,1
Monza e della Brianza	3.880	9,3	4.190	9,4
Sondrio	890	2,1	1040	2,3
Altre Province	700	1,7	830	1,8
Totale province lombarde	11.660	28,1	14.990	33,5
Fuori regione / Non specificato	3430	8,3	3420	7,6
Totale (fuori da Lecco)	15.090	36,4	18.400	41,1
Lecco	26.400	63,6	26.400	58,9



C
O
M
O

Anno	Totale entrate previste (valore assoluto)	di cui laureati (%)	di cui alle dipendenze			totale quota dipendenti	di cui fino a 29 anni (in percentuale sul totale assunzioni dip. e non)	di cui donne (in percentuale sul totale assunzioni dip. e non)	di cui di difficile reperimento (in percentuale sul totale assunzioni dip. e non)
			a tempo indeterminato	a tempo determinato	con altri contratti alle dipendenze				
2024	49.020	11,4	21,6	54,3	9,6	85,6	31,1	18,1	54,5
2025	48.180	10,8	21,4	53,1	10,7	85,3	28,8	19,3	51,9

L
E
C
C
O

Anno	Totale entrate previste (valore assoluto)	di cui laureati (%)	di cui alle dipendenze			totale quota dipendenti	di cui fino a 29 anni (in percentuale sul totale assunzioni dip. e non)	di cui donne (in percentuale sul totale assunzioni dip. e non)	di cui di difficile reperimento (in percentuale sul totale assunzioni dip. e non)
			a tempo indeterminato	a tempo determinato	con altri contratti alle dipendenze				
2024	25.450	12,4	22,3	43,3	9,9	75,5	33,4	20,6	55,1
2025	23.650	11,5	21,6	44,2	10,9	76,7	32,6	18,2	53,6

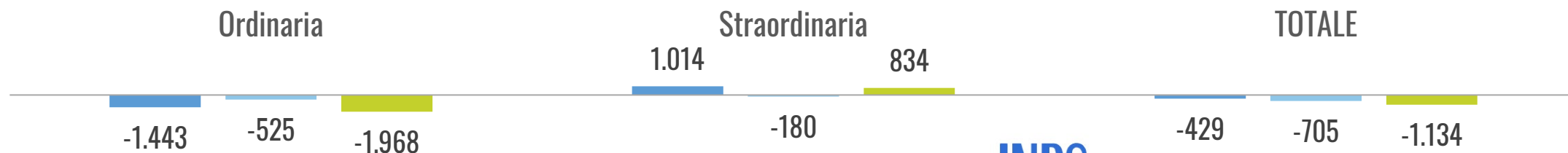


FOCUS SULLA CIG IN AREA LARIANA NEL 2025

Ore di Cassa Integrazione Guadagni autorizzate per settore. Anni 2024 e 2025

	Como		Lecco		Area lariana	
	2024	2025	2024	2025	2024	2025
Manifatturiero	8.677.550	8.197.622	4.817.908	4.104.638	13.495.458	12.302.260
- di cui tessile	5.074.882	4.850.350	483.558	391.724	5.558.440	5.242.074
- di cui metallurgico	797.756	757.512	2.954.792	2.913.588	3.752.548	3.671.100
Costruzioni	169.776	142.350	50.114	41.058	219.890	183.408
Commercio	36.502	13.844	13.598	86.624	50.100	100.468
Servizi	8.516	109.146	60.21	4.728	68.734	113.874
TOTALE	8.892.344	8.462.962	4.941.838	4.237.048	13.834.182	12.700.010

Variazione numero di ore autorizzate di CIG per tipo di intervento Anno 2025 su 2024 (valori assoluti in migliaia)



LA MISURA DEL BENESSERE NELL'AREA LARIANA

AVANZAMENTO VERSO GLI OBIETTIVI BES/SDG
COMO e LECCO



CRITICI (lontani dal target)

Formazione continua



Como: 11,4% - Lecco: 14,7%

Target UE: 60% al 2030



Energia rinnovabile

Como: 13,6% - Lecco: 8,6%

Target UE: \geq 42,5% al 2030

Banda ultralarga



Como: 60,6% - Lecco: 46,1%

Target UE: 100% famiglie con connessione ad altissima capacità entro 2030



Sovraffollamento carceri

Como: 192% - Lecco: 152,8%

soglia di equilibrio: 100 detenuti per 100 posti

LA MISURA DEL BENESSERE NELL'AREA LARIANA

● IN TRANSIZIONE (buoni ma non target)

Laureati



Como: 33,8% - Lecco: 34,6%

Target UE: 45% al 2030



Occupazione (20-64 anni)

Como: 72,5% - Lecco: 72,8%

Target UE: 78% al 2030

● AVANTI (target raggiunto/molto vicino)

Neet (15-29 anni)



Como: 10,0% - Lecco: 7,2%

Target UE: <9% al 2030



Dispersione scolastica

Como: 2,4% - Lecco: 1,9%

Target UE: <9% al 2030

INDICATORI CHIAVE DELLA QUALITÀ DELLA VITA

GENERAZIONI

BAMBINI



1°

Lecco

29°

Como

GIOVANI



77°/63°

ANZIANI



13°

Lecco

4°

Como

AMBIENTE

CICLABILI



43°

Lecco

91°

Como

RACCOLTA DIFFERENZIATA

16°

+7,7%

Lecco

45°

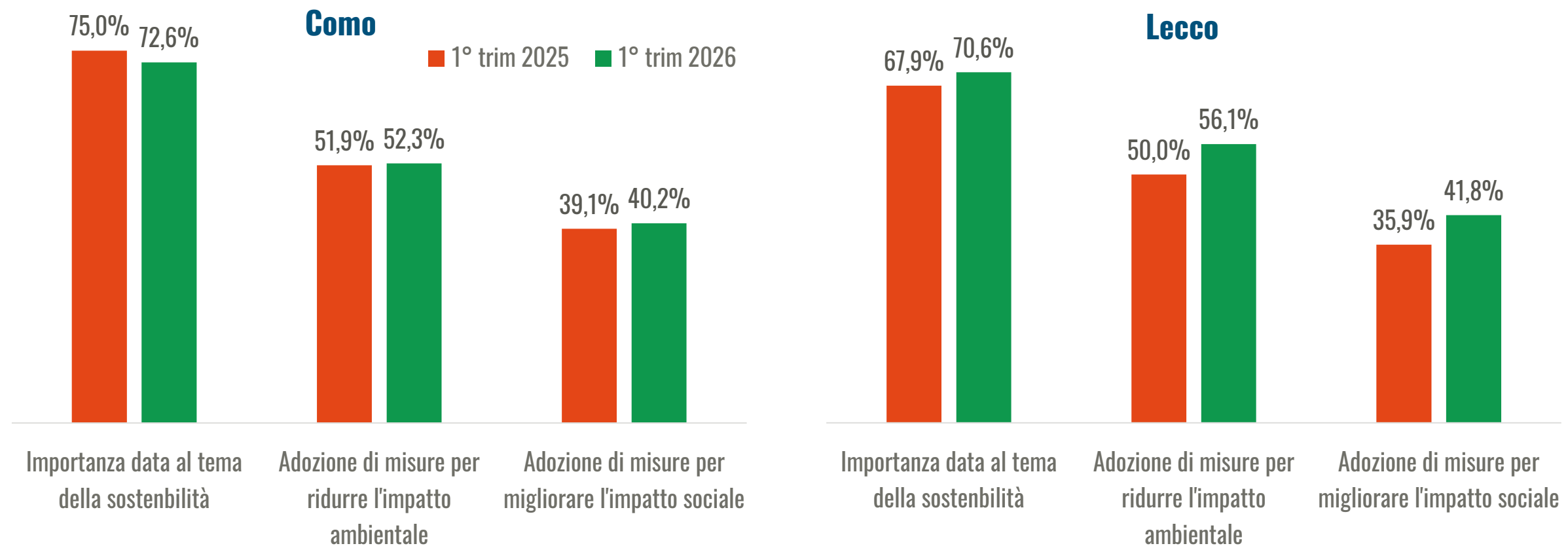
+1,8%

Como



L'IMPORTANZA DELLA SOSTENIBILITÀ PER LE IMPRESE LARIANE

Importanza della sostenibilità e dell'adozione di misure per ridurre l'impatto ambientale e sociale delle imprese comasche e lecchesi | 1° trimestre 2025 e 1° trimestre 2026



GRAZIE!



CAMERA DI COMMERCIO
COMO-LECCO
insieme per lo sviluppo

24^a **GIORNATA
DELL'ECONOMIA**

LAGO DI COMO
ITALIA
UN MONDO UNICO AL MONDO