



CAMERA DI COMMERCIO
COMO-LECCO
insieme per lo sviluppo

LAGO DI COMO
ITALIA
UN MONDO UNICO AL MONDO

punto
impresa
digitale

NOI, I PROTAGONISTI

TRANSIZIONE ENERGETICA E DIGITALE
9 OTTOBRE 2024

con il sostegno di:



Comunità Montana
Valli del Lario e del Ceresio

con il supporto logistico di:



con la collaborazione tecnico/scientifica di:



DINTEC
CONSORZIO PER L'INNOVAZIONE
TECNOLOGICA



POLITECNICO
MILANO 1863
POLO TERRITORIALE
LECCO



STIMA
Sistemi e Tecnologie Industriali Intelligenti
per il Manifatturiero Avanzato
Consiglio Nazionale delle Ricerche

in collaborazione con:



UNIONCAMERE
LOMBARDIA
Camere di commercio lombarde

ANCE | LECCO - SONDRIO



cdo
Como



cdo
Lecco Sondrio



Artigiani
Imprenditori
d'Italia

Lario e Brianza



COLDIRETTI
COMO LECCO



CONFAPI75
LECCO E SONDRIO



CONFCOMMERCIO COMO
IMPRESE PER L'ITALIA
UNIONE PROVINCIALE COMMERCIO TURISMO SERVIZI



CONFCOMMERCIO
LECCO
Presenti, futuro



CONFCOOPERATIVE
Insubria



CONFESERCENTI
PROVINCIALE DI COMO



ICC
DA CENT'ANNI
NEL FUTURO
CONFINDUSTRIA COMO



CONFINDUSTRIA
LECCO E SONDRIO

IL NOSTRO ESPERIMENTO LABORATORIALE



**INTELLIGENZA
ARTIFICIALE**

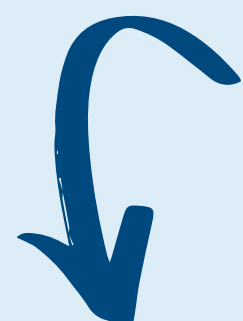
VS

**INTELLIGENZA
UMANA**



INTELLIGENZA UMANA

Tre gruppi eterogenei di **PROTAGONISTI** si sono confrontati durante i tavoli di lavoro pomeridiani, occasione di ascolto e di emersione di bisogni condivisi



I RISULTATI



RISULTATI DEL TAVOLO DI LAVORO GRUPPO ROSSO

CARONTE: Michela Prest e Giaime Berti

NOMI REFERENTI: Marco Sacco e Elisa Alemagna

BISOGNI EMERSI:

- Comunicazione a tutti i livelli . doppio binario tra comunità e stakeholders
 - interdisciplinare e intergenerazionale
 - Chi detiene il potere deve imparare ad ascoltare perché loro ormai il tempo lo ha
- Cultura - necessità di una transizione culturale non determinata da...
- Cambiamento si accetta se si crea relazione
- Guida per i più giovani ma al contempo la possibilità per i giovani di essere protagonisti (delega dei poteri)
- La necessità di essere rapidi - come si mantiene il ritmo tenendo a mente che la rivoluzione ed evoluzione ha bisogno di tempo

IDEE E PROPOSTE:

- Tavoli rappresentativi di tutti gli stakeholder - gli stakeholder possono essere anche cittadini comuni. lavorano in modo diverso rispetto ad oggi, e diventano efficaci in breve tempo.
- Mantenere diverse modalità comunicative - gli stakeholders hanno caratteristiche e bisogni diversi.

ELEMENTI FACILITATORI:

- Condivisione di percorsi così da rendere parte tutti del cambiamento
 - il cambiamento va condiviso, non può essere esposto
- Formazione
- Questione del tempo - la velocità è un facilitatore
- Capacità di credere nel cambiamento anche se non si vedranno i frutti

ELEMENTI DETRATTORI:

- Chi è contrario al cambiamento - il non accettarlo come cambiamento e come cambiamento culturale sono figlie di un cambiamento che deve essere culturale
- Formazione
- Questione del tempo - il tempo genera ansia

RISULTATI DEL TAVOLO DI LAVORO GRUPPO GIALLO

CARONTE: Caterina Carletti e Antonio Romeo

NOMI REFERENTI: Andrea Pironi e Laura Rusconi

BISOGNI EMERSI:

- Tema educazione/formazione digitale e ambientale (agricoltura, cibo..) cercando di superare il gap generazionale.
- Trovare soluzioni tecnologiche sostenibili e accessibili
- Creazione spazi condivisi
- Creazione cultura e informazione nel settore del Turismo sostenibile
- Mancanza forza lavoro
- Criteri normative ESG confrontabili e uniformi
- Tutela del territorio
- Necessità informazione corretta

ASPETTATIVE:

- Rilevazione dei bisogni delle aziende
- Investire nella scuola-lavoro
- Semplificazione della norma
- Punti di riferimento e informazione della PA verso le imprese

IDEE & PROPOSTE:

- Riconoscibilità e uniformità delle normative e criteri ESG
- Riunirsi in consorzi
- Semplificazione della norma
- Cooperazione e sinergia tra Pubblico e Privato e condivisione delle risorse per rispondere alle esigenze delle imprese, che sia per formazione e in servizi
- Formazione scolastica come investimento per il futuro
- Mettere le figure professionali con piu' esperienza a formare le figure junior
- Al per ridurre il mismatch tra scuola -lavoro

ELEMENTI FACILITATORI (+):

- Comunicazione efficace tra PA e pvt
- Fare rete e interazione
- Cambio di paradigma culturale
- Iniziative concrete

ELEMENTI DETRATTORI (-):

- Informazione non uniforme e non efficace che deve essere ascendente e non discendente
- Piccole dimensioni e frammentazione delle aziende

RISULTATI DEL TAVOLO DI LAVORO GRUPPO BLU

CARONTE: Manuela Galli & Alex Curti

BISOGNI EMERSI:

- COSTRUIRE UNA COMUNITÀ
- Stimolare i cambiamenti verso che cosa? Trovare i bisogni comuni è importante
- Necessità di informazioni e comunicazione chiara
- Abbandonare il digitale "quando non affidabile"
- Fare rete
- Necessità di dare tutto a tutti (open data)
- Considerare i giovani
- Progetti che non si limitino a "rigenerare un pezzo", ma a coinvolgere una comunità nel medio-lungo periodo

IDEE & PROPOSTE:

- Costruzione di una comunità che si anima se lavori su soft skills → cultura collettiva: è la comunità a occuparsi di formazione, con più soggetti preposti in vari ambienti. Ognuno fa il suo pezzettino: ricerca industriale, ricerca scientifica, divulgazione, in maniera complementare e accessibile
- Formazione come mindset: la molla che fa scattare l'attenzione è un'apertura mentale → lavorare sulle soft skills con percorsi personalizzati anche tecnologici che aiuteranno quel soggetto a rispondere a quello che c'è intorno → non c'è un soggetto deputato, ma quello dell'ambiente corrispondente
- Necessità di essere inclusivi nei bisogni
- E' necessario sia essere teorici sia essere pratici: teoria - test - esperienza e si torna indietro, per comprendere meglio ed "aggiustare il tiro" con concretezza
- Contaminazione di progetti e attori

NOMI REFERENTI: Matteo Torri & Laura Nicolini

ASPETTATIVE:

- Fiducia nel voler credere a ciò che uno dice (e che il digitale ci sta togliendo)
- Qualificazione dell'informazione da parte della fonte (citata in modo chiaro). Discorso che torna con l'AI.
- Far comprendere agli imprenditori che gli strumenti sono funzionali alla digitalizzazione: non devono cambiare per il digitale, ma capire quale è il proprio bisogno

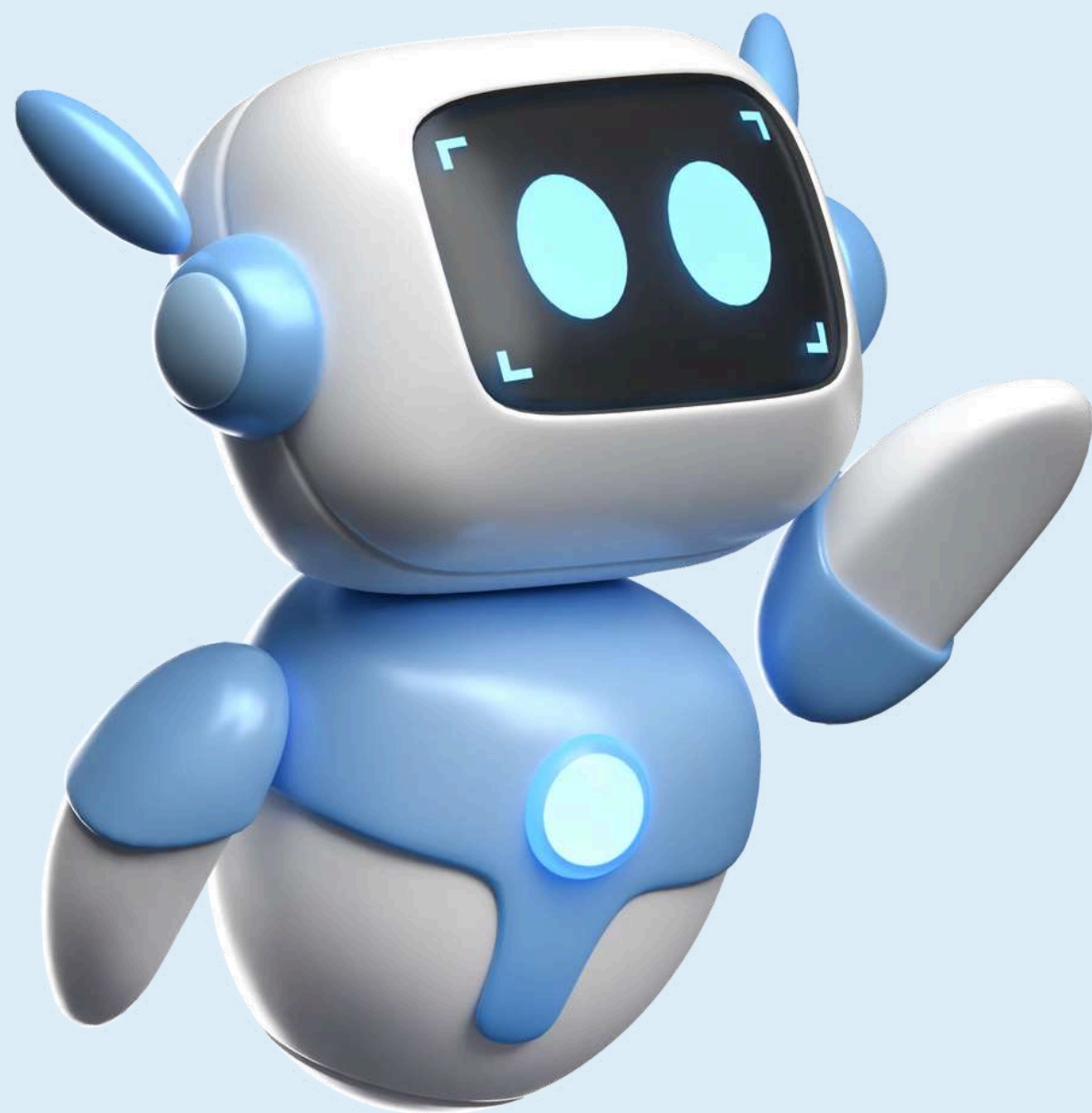
ELEMENTI FACILITATORI (+)

- Comunicazione, aggregazione e INFORMAZIONE → su tanti temi si esprimono opinioni basati su bias e preconcetti inconsapevoli (ascolto attivo e inclusivo) e generalisti. Vd. Ruolo dei social nell'aggiornamento quotidiano.
- Fare gruppo, rete, condividendo un obiettivo → la comunità è veicolo del cambiamento
- Formazione
- Inclusione: immigrazione, disabilità → opportunità per la comunità
- Reciprocità coraggiosa → io faccio a prescindere da quello che farà l'altro
- Digitale che aiuta e tecnologia positiva

ELEMENTI DETRATTORI (-):

- Problema di linguaggi (imprenditori diversi da ricerca), bisogna trovare delle parole chiare con un approccio sistematico
- Diffidenza
- Quantità di energia spesa per "convincere" qualcuno
- Possibilità di accedere a open data, ma difficoltà su selezione e formazione sullo strumento
- Talvolta le istituzioni non sono al passo con i tempi (ed i bisogni)
- Sovrabbondanza di informazioni

INTELLIGENZA ARTIFICIALE



Abbiamo chiesto a tutti i **PROTAGONISTI** di compilare individualmente due Goolge Forms, diversi per ogni gruppo, uno al mattino prima dell'inizio dell'evento e uno al pomeriggio dopo il confronto con il gruppo di lavoro.

Con un programma di Intelligenza Artificiale ideato da Ennova Research abbiamo estratto e sintetizzato i risultati.



I RISULTATI



ANALISI SWOT GRUPPO ROSSO

M
A
T
T
I
N
A



STRENGTHS:

- Competenze territoriali
- Giovani generazioni attiviste
- Mondo associativo
- Volontà di migliorare la qualità della vita
- Apertura all'innovazione."

WEAKNESSES:

- Resistenza al cambiamento
- Negazionismo
- Individualismo
- Scarso coinvolgimento
- Apatia
- Mancanza di competenze tecnologiche in alcuni segmenti
- Età media imprenditori.

OPPORTUNITIES:

- Nuove tecnologie
- Digitalizzazione
- Efficienza energetica
- Creazione di nuove opportunità lavorative
- Semplificazione burocratica
- Miglioramento benessere sociale
- Finanziamenti e bandi

THREATS:

- Costi elevati
- Tempi lunghi
- Concorrenza sleale da paesi in via di sviluppo
- Mancanza di infrastrutture e interoperabilità
- Chiusura mentale all'innovazione
- Ignoranza e clientelismo

P
O
M
E
R
I
G
G
I
O



STRENGTHS:

- Apertura all'innovazione e al cambiamento.
- Volontà di coinvolgere i giovani.
- Consapevolezza della necessità di adattamento.
- Disponibilità all'ascolto e alla condivisione.

WEAKNESSES:

- Resistenza al cambiamento da parte di alcuni.
- Rischio di conflitto generazionale.
- Possibile immobilismo e difficoltà di cessione del potere.
- Chiusura mentale verso le novità.

OPPORTUNITIES:

- Sfruttare le nuove tecnologie digitali.
- Creare tavoli di lavoro intergenerazionali.
- Trasferire risorse e conoscenze ai giovani.
- Aumentare il sostegno a sistemi formativi e informativi.
- Gamification delle strategie

THREATS:

- Costi elevati di implementazione.
- Pensiero negativo e diffidenza.
- Esclusione di chi non utilizza i social.
- Scarsa volontà di cedere potere decisionale.
- Difficoltà di comunicazione intergenerazionale.

ANALISI SWOT GRUPPO GIALLO

M
A
T
T
I
N
A



STRENGTHS:

- Cultura e conoscenza
- Buone prassi
- Tavoli di confronto
- Sostenibilità
- Innovazione
- Miglioramento competitività
- Crescita sostenibile
- Formazione
- Efficienza
- Condivisione
- Cooperazione
- Responsabilità

WEAKNESSES:

- Informazioni sommarie e retoriche
- Deficit culturale
- Burocrazia
- Sostenibilità economica degli investimenti
- Resistenza al cambiamento
- Conservazione
- Sfiducia
- Disinformazione
- Superficialità
- Scarsità di tempo e risorse

OPPORTUNITIES:

- Incentivi economici e fiscali
- Semplificazione burocratica
- Fondi europei
- PNRR
- Nuove tecnologie
- Trasversalità di competenze
- Enti di ricerca e start-up
- Condivisione di strategie di sviluppo
- Collaborazione tra imprese, associazioni ed enti
- Bandi dedicati
- Consulenza dedicata
- PROGETTI PARTECIPATI

THREATS:

- Anticipare gli effetti del cambiamento climatico
- Criticità burocratiche
- Mercato globale competitivo
- Logiche di partito
- Conoscenze tecniche nei pubblici uffici
- Tempi ristretti per l'accesso alle risorse
- Costi elevati
- Competenze non sempre in linea con le richieste di settore

P
O
M
E
R
I
G
I
O



STRENGTHS:

- Formazione qualificata
- Reti di professionisti
- Volontà
- Cooperazione
- Condivisione
- Conoscenza del territorio
- Innovazione
- Sostenibilità

WEAKNESSES:

- Inconcretezza
- Mancanza di valore
- Burocrazia
- Ignoranza
- Poca lungimiranza
- Elemento culturale
- Individualità delle PMI
- Gap digitali
- Mancanza di competenze
- Barriere

OPPORTUNITIES:

- Fondi disponibili
- Semplificazione normative
- Dialogo scuola-impresa
- Progetti di interazione
- Momenti di formazione
- Innovazione sostenibile
- Creazione di reti
- Collaborazione tra enti
- Affiancamento imprese
- Camera di commercio come promotore
- Economia circolare

THREATS:

- Ideologie distorte
- Mala informazione
- Digital divide
- Risorse economiche e tempo limitati
- Norme eccessive
- Avvento tecnologie disruptive
- Scarsa formazione
- Cultura e regolamentazione inadeguate

ANALISI SWOT GRUPPO BLU

M
A
T
T
I
N
A



STRENGTHS:

- Collaborazione
- Integrazione competenze
- Focus group
- mentorship
- Progetti integrati
- Dialogo, fiducia, coerenza
- Rete già attiva
- Competenza risorse umane
- Tecnologie efficaci
- Startup, giovani, acceleratori
- Valori comuni
- Comunicazione corretta
- Casi pilota
- Disponibilità all'ascolto e al dialogo
- Skh engagement
- Lavoro di squadra

WEAKNESSES:

- Individualismo
- Indecisione
- Diffidenza
- Gestione diversificata a troppi enti, diffidenza e chiusura
- Forma mentis
- Zone confort nelle relazioni e nei processi
- Campanilismo
- Burocrazia
- Scarica conoscenza della rete e delle possibilità
- Obiettivi divergenti tra attori del territorio
- Preconcetti, competizione tra singoli

OPPORTUNITIES:

- Massimizzare il risultato, moltiplicare l'impatto
- Unico sportello di promozione e coordinamento
- Progetti concreti condivisi. Gruppo di lavoro
- Lago di Como (territorio comune di prestigio)
- Cultura e informazione per creare consapevolezza
- Uscire da schemi consolidati, trovare nuovi stimoli
- Snellire i processi, focus su obiettivi chiari
- Un progetto territoriale condiviso, collegamento università
- Ottimizzare le competenze, fare rete, dialogo intersettoriale
- Connessioni territoriali ampie, coinvolgimento settore educativo
- Collaborazione, incentivi, digitale
- Creare un'app di collegamento con i vari enti
- Trovare occasioni di networking, osservatorio buone prassi
- Snellire procedure, coinvolgere giovani, superCER
- Tavolo permanente di scambio di progetti
- Creare opportunità di incontro per far emergere i bisogni
- Offrire alle imprese nuove chiavi di lettura del contesto
- Primi tavoli di lavoro comune e prime iniziative"

THREATS:

- Inutile distinguo tra aziende grandi e piccole
- Eliminazione di vincoli ambientalistici locali?
- Nucleare?
- Comunità energetiche?
- Egoismo, poca lungimiranza
- I territori da sanare sono tanti e non si interviene in tempo
- Fragilità delle governance delle strategie finanziate
- Normativa complessa, fiscalità ancora incerta
- Perseguire unicamente il proprio obiettivo senza lasciare spazio

P
O
M
E
R
I
G
G
I
O



STRENGTHS:

- Conoscenza
- Collaborazione
- Rete territoriale
- Ascolto
- Fare rete e scambio culturale
- Formazione
- Condivisione
- Problem solving
- Innovazione
- Fare sistema
- Condivisione obiettivi
- Comunità inclusiva

WEAKNESSES:

- Diffidenza, stereotipi e bias
- Forma mentis
- Necessità di informazione completa e neutra
- Bisogno di formazione su nuovi scenari

OPPORTUNITIES:

- Transizione energetica e digitale
- Strumenti per selezionare contenuti
- Iniziative legate al territorio
- Tecnologia digitale e sociale
- Tavoli di confronto
- Metodi digitali/fisici

THREATS:

- Corporatismo
- ideologie
- informazioni scorrette
- fonti non affidabili
- contesto di cambiamento

PAROLE CHIAVE

MATTINO

POMERIGGIO

INNOVAZIONE

FORMAZIONE

CAMBIAMENTO

SOSTENIBILITÀ

TECNOLOGIE



CAMBIAMENTO

GIOVANI

INNOVAZIONE

ASCOLTO

CONDIVISIONE

INNOVAZIONE

FORMAZIONE

CAMBIAMENTO

SOSTENIBILITÀ

EFFICIENZA



FORMAZIONE

INNOVAZIONE

DIGITALE

SOSTENIBILITÀ

CAMERA DI COMMERCIO

INNOVAZIONE

TERRITORIO

COLLABORAZIONE

SOSTENIBILITÀ

RETE



COLLABORAZIONE

INFORMAZIONE

INNOVAZIONE

CONOSCENZA

RETE/FARE RETE

TECNOLOGIA

FORMAZIONE

SOSTENIBILITÀ

STRUMENTI

CONDIVISIONE

CAMBIAMENTO



SOMMARIO GRUPPO ROSSO

M
A
T
T
I
N
A



Bisogni: Emerge un forte bisogno di informazione, formazione e comprensione profonda della transizione energetica e digitale, non limitandosi a slogan superficiali. Servono strumenti concreti, esempi pratici e una maggiore consapevolezza dell'impatto di queste trasformazioni.

Aspettative: Le aspettative sono focalizzate su un miglioramento della qualità della vita, una maggiore sostenibilità ambientale, nuove opportunità lavorative e una società più efficiente e innovativa. Si auspica un futuro con meno stress, consumi ridotti e maggiore accessibilità alle nuove tecnologie.

Idee & Proposte: Le proposte spaziano dalla creazione di reti collaborative e sinergie tra attori diversi (imprese, istituzioni, cittadini), alla promozione di progetti pilota innovativi, all'utilizzo di tecnologie immersive come il metaverso per coinvolgere le nuove generazioni. Si punta sulla formazione a tutti i livelli, dalla scuola al mondo del lavoro.

Elementi Facilitatori (+): Tra gli elementi facilitatori si evidenziano l'entusiasmo e l'apertura al cambiamento delle giovani generazioni, le competenze presenti sul territorio, la disponibilità di finanziamenti e bandi, e la crescente attenzione alla sostenibilità.

Elementi Detrattori (-): Gli ostacoli principali sono la resistenza al cambiamento, la mancanza di competenze digitali in alcuni segmenti della popolazione, la complessità burocratica, i costi elevati degli investimenti e la difficoltà nel creare un sistema realmente integrato.

P
O
M
E
R
I
G
G
I
O



Bisogni: Emerge il bisogno di adattamento al cambiamento, di nuove competenze e di un dialogo intergenerazionale per integrare le prospettive. Fondamentale l'accesso alle risorse e la comprensione delle implicazioni della transizione

Aspettative: Si aspira a un futuro migliore, con nuove opportunità e un maggiore coinvolgimento dei giovani nei processi decisionali. Si desidera un'evoluzione che porti benefici per tutti, con un focus sulla sostenibilità e l'inclusione.

Idee & Proposte: Si propongono tavoli di lavoro intergenerazionali, iniziative locali, gamification e un maggiore utilizzo dei social media per diffondere la cultura della transizione. Si sottolinea l'importanza di investire in formazione e informazione

Elementi Facilitatori (+): La disponibilità al cambiamento, la collaborazione, la condivisione delle conoscenze e l'ascolto reciproco sono visti come fattori chiave per il successo della transizione. Cruciale anche il supporto della politica e delle istituzioni.

Elementi Detrattori (-): Resistenza al cambiamento, immobilismo, gap generazionale e difficoltà di comunicazione rappresentano ostacoli da superare. La mancanza di risorse e il pensiero negativo possono frenare il processo.



SOMMARIO GRUPPO GIALLO

M
A
T
T
I
N
A



Bisogni: Necessità di formazione e cultura sulla transizione, semplificazione burocratica e sostegno concreto, soprattutto per le micro e piccole imprese. Richiesta di incentivi efficaci e informazioni chiare e accessibili, non retoriche.

Aspettative: Miglioramento della competitività, crescita sostenibile, innovazione dei processi e dei prodotti, riduzione dell'impatto ambientale e risparmio energetico. Si auspica un futuro più efficiente e rispettoso dell'ambiente

Idee & Proposte: Creazione di tavoli di confronto, condivisione di buone prassi, promozione di energie rinnovabili, digitalizzazione dei processi, collaborazione tra imprese, enti e associazioni. Sviluppo di competenze trasversali e nuovi modelli di business.

Elementi Facilitatori (+): Fondi europei, spinta al cambiamento delle nuove generazioni, innovazione tecnologica, collaborazione e coesione, condivisione di esperienze e strategie, formazione mirata.

Elementi Detrattori (-): Burocrazia, resistenza AI

P
O
M
E
R
I
G
G
I
O



Bisogni: Emergono forti bisogni di formazione accessibile e qualificata, semplificazione normativa e supporto concreto, soprattutto per le PMI. Cruciale il dialogo e la collaborazione tra scuola, imprese e istituzioni.

Aspettative: Si auspica una transizione che porti benessere, sostenibilità economica e ambientale, nuove opportunità di lavoro e innovazione. Fondamentale l'accompagnamento nella trasformazione digitale ed energetica.

Idee & Proposte: Creazione di reti e piattaforme collaborative, promozione di progetti di innovazione sostenibile, organizzazione di momenti di formazione pubblica e diffusione della cultura digitale ed ecologica.

Elementi Facilitatori (+): Volontà di cambiamento, cooperazione tra i diversi attori, comunicazione efficace, disponibilità di fondi e l'interesse crescente per l'innovazione. Il ruolo della Camera di Commercio come facilitatore è visto positivamente.

Elementi Detrattori (-): Burocrazia, gap digitali, resistenza culturale al cambiamento, mancanza di competenze digitali in azienda, frammentazione delle PMI e scarsa conoscenza degli strumenti disponibili.

SOMMARIO GRUPPO BLU

M
A
T
T
I
N
A



Bisogni: Emergono forti bisogni di sostenibilità, efficienza energetica e riduzione costi, semplificazione processi, competenze digitali, collaborazione e coordinamento territoriale per affrontare le sfide future. Necessità di chiarezza normativa e supporto per l'accesso a finanziamenti.

Aspettative: Si attendono soluzioni concrete per ottimizzare la quotidianità, nuovi modelli di sviluppo economico sostenibile, crescita, innovazione, valorizzazione del territorio e delle competenze. Si auspica una maggiore sinergia tra enti, imprese e cittadini.

Idee & Proposte: Creazione di piattaforme digitali e sportelli unici per semplificare l'accesso a servizi e informazioni. Progetti integrati di sviluppo territoriale, focus group, mentorship, comunità energetiche e coinvolgimento delle nuove generazioni. Investimenti in tecnologie green e digitalizzazione.

Elementi Facilitatori (+): Tecnologie innovative, collaborazione, rete di attori sul territorio, presenza di finanziamenti, volontà di cambiamento, risorse umane competenti e dialogo.

Elementi Detrattori (-): Burocrazia, resistenza al cambiamento, diffidenza, individualismo, mancanza di coordinamento, scarsa conoscenza delle opportunità esistenti, complessità normativa e frammentazione delle competenze.

P
O
M
E
R
I
G
G
I
O



Bisogni: Necessità di informazioni chiare e comprensibili sulla transizione energetica e digitale, con focus sulle ricadute concrete per cittadini e imprese. Formazione specifica per sviluppare nuove competenze e adattarsi ai cambiamenti.

Aspettative: Miglioramento della qualità della vita grazie a soluzioni innovative e sostenibili. Opportunità di crescita economica e occupazionale legate alle nuove tecnologie e all'energia pulita. Coinvolgimento attivo delle comunità locali nei processi decisionali.

Idee & Proposte: Creazione di piattaforme digitali per la condivisione di informazioni e best practice. Sviluppo di progetti pilota a livello territoriale per testare nuove soluzioni. Incentivi per l'adozione di tecnologie green e digitali.

Elementi Facilitatori (+): Collaborazione tra pubblico e privato. Rete territoriale forte e coesa. Diffusione della cultura digitale e della consapevolezza ambientale. Disponibilità di fondi per l'innovazione.

Elementi Detrattori (-): Resistenza al cambiamento. Divario digitale. Mancanza di competenze specifiche. Diffidenza verso le nuove tecnologie. Stereotipi e bias. Informazioni: Accesso a informazioni corrette, affidabili e facilmente fruibili. Selezione a monte dei contenuti per evitare la disinformazione. Focus sulle fonti autorevoli.



CAMERA DI COMMERCIO
COMO-LECCO
insieme per lo sviluppo



NOI, I PROTAGONISTI

TRANSIZIONE ENERGETICA E DIGITALE

9 OTTOBRE 2024

con il sostegno di:



Comunità Montana
Valli del Lario e del Ceresio

con il supporto logistico di:



in collaborazione con:



UNIONCAMERE
LOMBARDIA
Camere di commercio lombarde

ANCE | LECCO - SONDRIO



cdo
Como



cdo
Lecco Sondrio

con la collaborazione tecnico/scientifica di:



DINTEC
CONSORZIO PER L'INNOVAZIONE
TECNOLOGICA



POLO TERRITORIALE
LECCO



Sistemi e Tecnologie Industriali Intelligenti
per il Manifatturiero Avanzato
Consiglio Nazionale delle Ricerche



Artigiani
Imprenditori
d'Italia

Lario e Brianza



COLDIRETTI
COMO LECCO



CONFAPI75
LECCO E SONDRIO



COMO



LECCO



CONFCOMMERCIO COMO
IMPRESE PER L'ITALIA

UNIONE PROVINCIALE COMMERCIO TURISMO SERVIZI



CONFCOMMERCIO
LECCO
Presenti, futuro



CONFCOOPERATIVE
Insubria



PROVINCIALE DI COMO



DA CENT'ANNI
NEL FUTURO
CONFINDUSTRIA COMO



CONFINDUSTRIA
LECCO E SONDRIO